

HVEM KAN TAGE TILVALG I KØN, SEKSUALITET OG FORSKELLIGHED?

Tilvalget kan tages af studerende fra alle studieretninger på både BA- og KA-niveau.

GENDER CERTIFICATE PÅ KU

Du kan opnå et Gender Certificate ved at tage kurser med emner relateret til køn og krop for minimum 30 ECTS. Alle kurser i denne pjece kan bruges til at opnå et Gender Certificate.

Læs mere på:

<https://koensforskning.soc.ku.dk/gendercertificate/>

HVAD KAN JEG BLIVE?

Du kan bruge viden og kompetencer om køn, seksualitet og forskellighed i mange sammenhænge eksempelvis ifm. inklusions- og ligestillingsområdet i både det offentlige og det private. Desuden bruges de opnåede kompetencer indenfor bl.a. kommunikations-, HR- og NGO-arbejde.

KU's tilvalgsside for Køn, Seksualitet og

Forskellighed

hum.ku.dk/uddannelser/tilvalg/oversigt/koen_seksualitet_forskellighed/

Center for Køn, Seksualitet og

Forskelligheds hjemmeside

koensforskning.ku.dk

Følg os på centerets facebookside

facebook.com/centerforkoensforskning



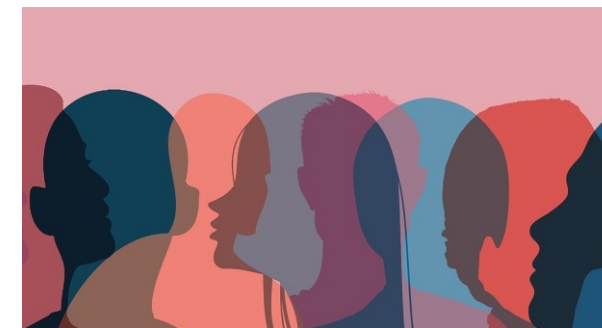
KØBENHAVNS UNIVERSITET

INSTITUT FOR NORDISKE STUDIER OG
SPROGVIDENSKAB

CENTER FOR KØN, SEKSUALITET OG
FORSKELLIGHED



TILVALG I KØN, SEKSUALITET OG FORSKELLIGHED



Køn, Seksualitet og Forskellighed udbydes som BA-og KA-tilvalg på KU. Vi undersøger identitet, normer og magtforhold som fx køn, seksualitet, race, etnicitet, nationalitet, klasse og handicap ud fra en bred vifte af empiri og med et tværfagligt grundlag.

KURSER PÅ FORÅRSSEMESTRET

FØLELSERNES POLITIK (15 ECTS)

Traditionelt forstås følelser (affekt) som noget, der står i modsætning til rationel, saglig politik, hvilket "den affektive vending", i feltet mellem kønsstudier, queer teori og dekoloniale studier, har udfordret. På kurset undersøges det derfor, hvordan følelser fremtræder og konstrueres sociale kontekster.

Kurset er både for BA- og KA-studerende.



KØN, SEKSUALITET OG RACIALISERING (15 ECTS)

Med udgangspunkt i nyere køns-, racialiserings- og seksualitetsteorier giver dette kursus en række analytiske og teoretiske indgange til at forstå og analysere, hvordan køn, seksualitet og race opstår, diskuteres og gives mening i det moderne samfund.

Kurset er både for BA- og KA-studerende.

På tilvalget får du indsigt i køns- og seksualitetsforskningens historie, teorier, metoder og praksisser.



Vi prøver kræfter med lige dele abstrakt teori og konkret analysepraksis gennem øvelser, diskussioner og oplæg.

Læs detaljerede beskrivelser af alle kurserne på kurser.ku.dk

KURSER PÅ EFTERÅRSSEMESTRET

KØNSFORSKNINGENS TEORI OG PRAKSIS (15 ECTS)

Kurset introducerer væsentlige teorier og diskussioner inden for moderne kønsforskning herunder bl.a. postkolonial feminisme, psykoanalyse, intersektionalitet og queerteori. Kurset er velegnet som grundlag for de øvrige kurser.

Kurset er både for BA- og KA-studerende.



KA-TILVALGSEMNE I KØN, SEKSUALITET OG FORSKELLIGHED (15 ECTS)

Kurset sætter kønsforskningens teorier på arbejde i et aktuelt tematisk område. *Digitale intimiteter: Køn, seksualitet, krop og identitet online* udbydes i øjeblikket som KA-tilvalgsemne. Kurset handler om, hvordan det digitale liv er sammenvævet med vores krop og verden.

Kurset er kun for KA-studerende.